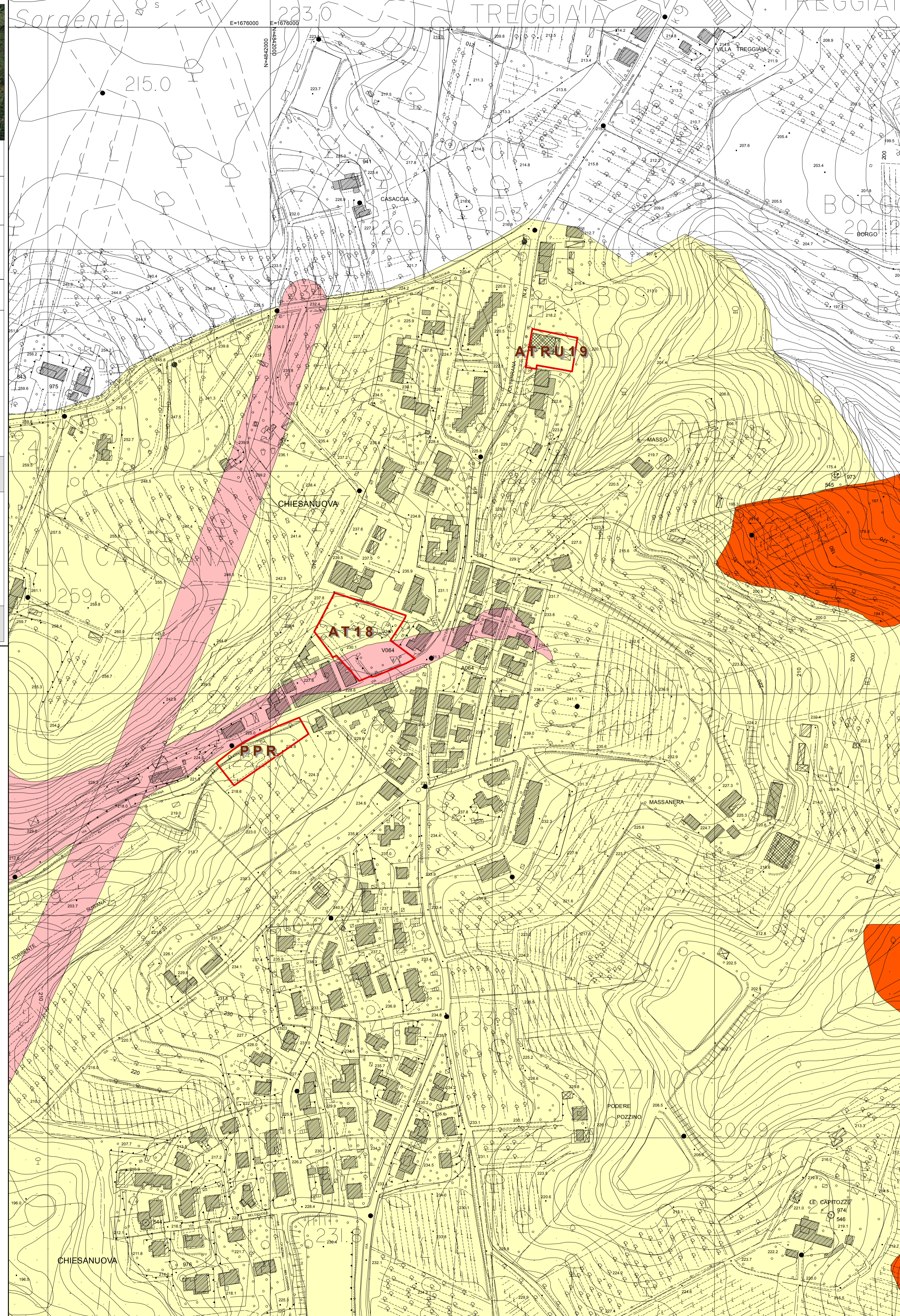




COMUNE
DI
SAN CASCIANO
IN VAL DI PESA
Provincia di Firenze



Tav. 2e

REGOLAMENTO URBANISTICO

Località
Chiesanuova

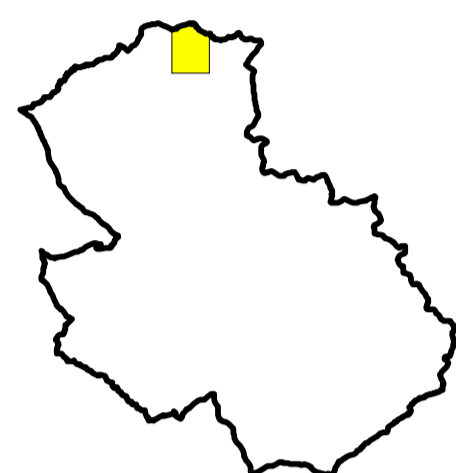
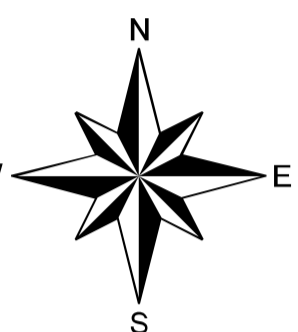
Indagini geologico - tecniche
con integrazioni a seguito osservazioni recepite
dall'Amministrazione Comunale

Carta della Pericolosità Sismica

Giugno 2012




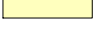
Scala: 1:2.000


Quadro d'unione w



Studio Geologico Dott. Geol. Alessandro Murratzu
Via Silvio Pellico, 14/16
Certaldo (FI) - Tel. 0571/651312

Legenda

-  S4 Pericolosità sismica molto elevata
-  S3 Pericolosità sismica elevata
-  S2 Pericolosità sismica media
-  S1 Pericolosità sismica bassa

 Comparti e/o previsioni urbanistiche con singole schede di fattibilità